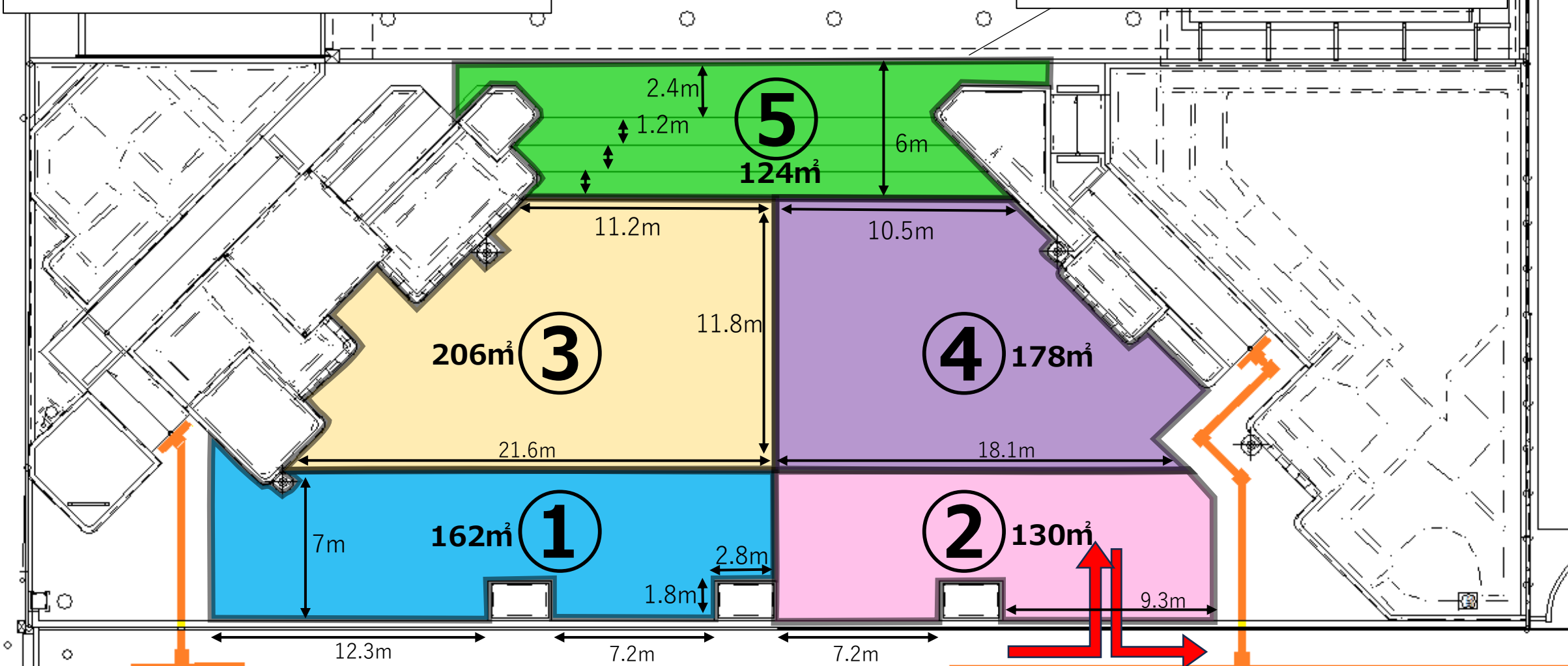


会場レイアウト検討のための参考図

踊り場部分 2.4m
階段部分 3.6m (1段あたり奥行1.2m)



- イベント車両の乗り入れは、Minaさかい総合運営デスクに事前にお届けください。
乗入れ可能時間 9時～21時
通行者安全確保のため必ず誘導要員を配置してください。
 - 車両をMinaさかいに止め置くことはできません。設営後すみやかに近隣有料駐車場等に移動させてください。
(キッチンカー、車の展示等、イベントコンテンツとしての車両停留についてはMinaさかい総合運営デスクにご相談ください。)
- ※寸法、面積は利用範囲の基準として求めたもので、実測とは若干異なる場合があります。